



# Des portes assurant confort et paix d'esprit



Porte Uno, fenêtre de porte Solstice,  
accent vertical noir

[melymax.com](https://melymax.com)



Distance



# L'excellence à votre porte

Depuis 25 ans, Mélymax se consacre exclusivement à la conception de portes d'acier d'exception. Notre engagement envers la perfection guide chacune de nos étapes de fabrication, semaine après semaine. Cette rigueur nous a permis de bâtir une réputation d'excellence, fondée sur la constance irréprochable de nos produits et la qualité supérieure de notre service après-vente.

# Nous investissons pour votre paix d'esprit



Mélymax comporte sa propre division entièrement consacrée à la recherche et au développement. C'est ce qui nous permet de proposer des produits d'avant-garde qui se distinguent avantageusement. Nous investissons sans cesse dans les équipements de pointe. Nous sommes d'ailleurs une des rares entreprises dans ce domaine à posséder sa propre chambre de peinture et son four à thermoréacteur.

## Nos portes, belles et pour longtemps

Les portes d'acier Mélymax durent très longtemps, car elles sont fabriquées à partir des meilleures composantes sur le marché. Leur processus d'assemblage vous assure une porte très robuste et écoénergétique, parfaitement étanche qui ne laissera passer ni air, ni eau et améliorera le confort de votre intérieur.



## Peinture

Nous utilisons de la peinture de très haute qualité et spécialement développée pour les portes et fenêtres. Cette peinture démontre une résistance éprouvée au soleil. Votre porte conservera ainsi son éclat des années durant.

# Le cadre de porte Mélymax



1. Trois pentures à billes offertes en 7 couleurs : laiton poli, laiton antique, nickel antique, nickel satiné, chrome satiné, noir et bronze venetien.
2. Cadre de pin jointé 1 1/4", 1 1/2" et 1 5/8" assemblé avec vis.
3. Mousse polyuréthane injectée, facteur isolant R 13.1.
4. Cadre recouvert à l'intérieur et à l'extérieur avec moulure de retenue.
5. Peinture blanche du fournisseur garantie 10 ans.
6. Double coupe-froid tout le tour, disponible en deux couleurs : blanc, noir. Cap de pvc coex servant de troisième coupe-froid côté poignée.
7. Porte en acier de calibre 24 gauge avec bloc de bois de 18".
8. Seuil en aluminium extrudé et anodisé gris fabriqué au Québec, renforcé de bois et additionné d'une barrière thermique en pvc.
9. Bas de porte ajustable avec vis et bande cache-vis.
- A. Plaque de renfort optionnelle.

## Emballage soigné

pour protéger la porte lors de la livraison



Optez pour la

## Mélymax +

- Peinture blanc glacier
- 22 gauge (30% + épais que 24 gauge)
- Cap de pvc contour (troisième coupe-froid)
- Pentures commerciales
- Préparé gâche
- Plaque de renfort

TENDANCE

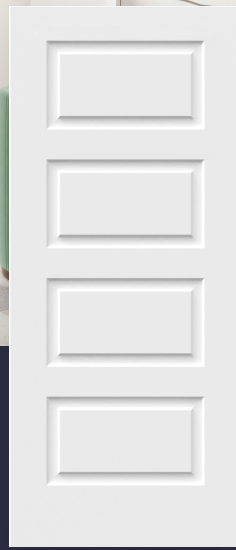
# Contemporaine



Barre à tirer  
et lattes de  
stainless



Victoria



Soho



Accent vertical



## Petit poteau de bois vs gros poteau de bois

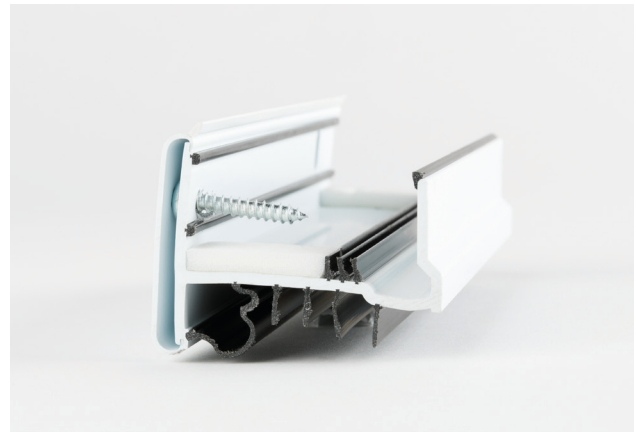
### Structural petit poteau de bois :

Bois jointé et laminé 2" recouvert d'extrusion d'aluminium extérieur. Fixe/ouvrant (avec flushbolt)

### Structural gros poteau de bois :

Bois jointé et laminé de 2 3/4, choix de recouvrement de pvc, d'aluminium Gentek ou d'extrusion d'aluminium.  
Fixe obligatoire

# Les composantes



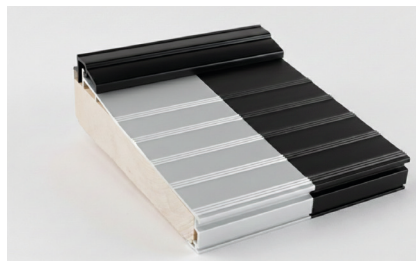
## Choix d'acier 22 gauge

**Porte en acier 22 gauge avec un bloc de 2 1/8 laminé jointé de haut en bas de la slab coté poignée.**

- Acier 30 % plus épais
- Beaucoup plus robuste
- Diminue le risque de gauchissement
- Beaucoup plus difficile à endommager
- Recommandé pour les couleurs foncées

## Balai

Le coupe-froid du bas de la porte, appelé le balai de porte, peut être ajustable en hauteur grâce à ses fentes d'ajustement au niveau des vis bien cachées sous une bande de finition avec coextrudé appelé bande cache vis. Quant à elles, les lamelles coextrudées du balai sont noires pour éviter le jaunissement causé par le soleil et les saletés prématurées causées par les polluants extérieurs. Quant à elles, les lamelles coextrudées du balai sont noires pour éviter le jaunissement causé par le soleil et les saletés prématurées causées par les polluants extérieurs.



## Épaisseur de cadre

Cadre de pin jointé de :

- 1 1/4"
- 1 1/2"
- 1 5/8"

## Seuils

Aluminium anodisé gris, extrudé et fabriqué au Québec, renforcé de bois et additionné d'une barrière thermique en pvc noir. Le seuil gris est standard et le seuil noir est en option.

## Moulure de thermos

- Moulure coloniale ou contemporaine pvc blanc incluse
- Moulure coloniale ou contemporaine aluminium en option (obligatoire si peinture extérieur)

# Les composantes



## Latch rond (inclus) ou carré (option)

Lors du perçage des trous de poignées, notre cap de pvc coextrudé est percé originalement d'un trou rond d'un pouce. Pour les poignées et serrures qui offrent des pènes dormants rectangulaires, nous offrons l'option de préparation nommée latch carré. Celle-ci a pour but de vous faire sauver temps et manutention artisanale.



## Cap de PVC coex (inclus)

Standard sur tous nos modèles\* de porte d'acier, cap de pvc coex sur le battant de la porte coté poignée. Cela empêche l'air de s'infiltrer, puisqu'il sert de troisième coupe froid. Aussi disponible coté pentures en option.

\*Non disponible sur coupe-feu



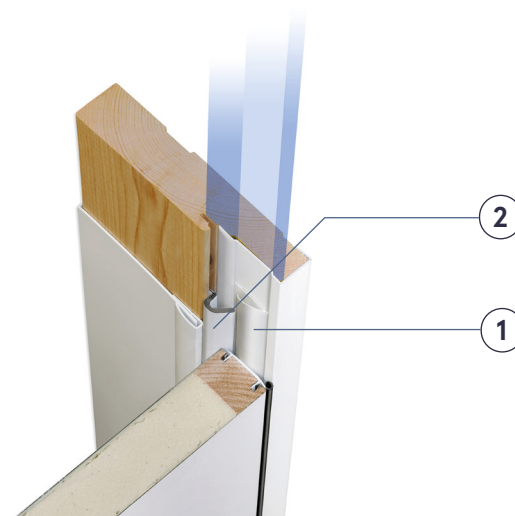
## Préparé gache (option)

Dans le but d'avoir une finition irréprochable, nous vous offrons l'opportunité de faire la préparation de vos plaquettes de finition de poignées et serrures au niveau de votre cadrage de porte.



## Plaque de renfort (option)

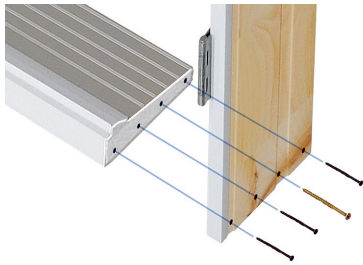
La plaque de renfort installée sur le cadrage au niveau de la serrure et non visible, peut vous éviter un remplacement de porte complète si vous êtes victime d'une entrée par infraction. Dans ce cas-ci, seul un remplacement du panneau de la porte peut être nécessaire donc vous évite d'importants frais dont les frais d'installation.



## Coupe-froids

1. Coupe-froid polyflex
2. Coupe-froid compression

\*Disponibles en noir ou blanc



## Cadre vissé

Tous nos cadres de portes sont assemblés avec vis, leur assurant une rigidité largement supérieure à celle d'un cadre agrafé. Chaque coin comporte quatre points d'ancrage, soit trois vis de 2 1/2" et une de 3 1/2".



## Pentures

Nous avons deux qualités de pentures à billes :

- Régulières pour la porte Mélymax
- Commerciales où le gond de la penture est plus gros donc plus résistant.



## Slab hors standard de 84" à 95"

Unie disponible dans le 24 gauge et 22 gauge\* avec multipoint obligatoire pour garantie.

\* Voir disponibilité

## Barrure Multipoint Crémone Secury automatique

- Système de verrouillage en trois points
- Assure un maximum de sécurité



## Sélection de poignées Multipoint

D'autres modèles disponibles :



Poignée  
**Allegro**



Poignée  
**Capri**



Poignée  
**Roma**

# Créez votre porte

Faites votre choix parmi les formats de fenêtres suivantes :



☐ 21" × 65" ☑ Low-E  
ou 23" × 65"

\*Voir disponibilité



☐ 23" × 13" ☑ Low-E



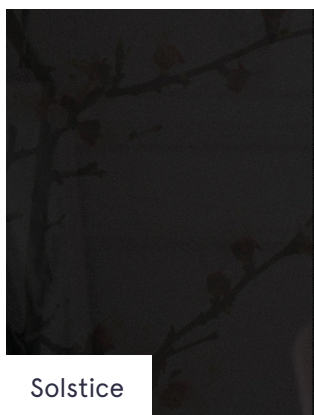
☐ 23" × 18" ☑ Low-E



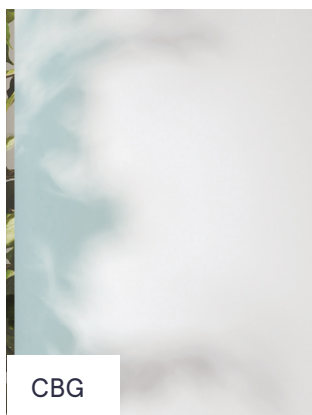
☐ 23" × 37" ☑ Low-E



Satiné



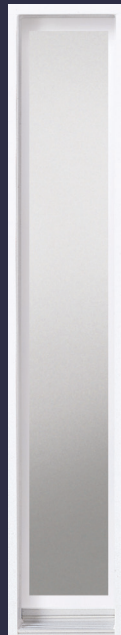
Solstice



CBG



Clair



23" x 49" Low-E

## Ajout de latéraux

Pleine grandeur

(Voir détaillant pour disponibilité)

Personnalisez votre espace grâce à notre large éventail de verres décoratifs.



Verre Balance



## Configurations



Autres options disponibles.  
Informez-vous auprès de  
votre détaillant.

Le modèle de porte peut  
différer des images selon les  
options choisies.



Verre  
**Balance**

📏 23 × 49    🎨 Sablé, bande claire    ✅ Low-E



Vitrail  
**Winchester**

📏 23 × 49 et 9 × 49    🎨 Patiné, satiné,    ✅ Low-E



Verre  
**OSO**

8 × 65 Sablé, rainures claires ☑ Low-E



Verre  
**Infinité**

23 × 65 Teinté noir, rainures dépolies ☑ Low-E



Verre  
**Equation**

22 × 64 Sablé, ligne claire et encre noire ☑ Low-E



Verre Équation

Novatech®



Vitrail Arima






Vitrail  
Arima

 23 × 49 et 9 × 49
  Patiné, sablé, screen
  Low-E
   
 clair biseauté



Verre  
Pure

 23 × 65
  Sablé, ligne claire
  Low-E
   
 et encre noire



Verre Pure



## Configurations



Autres options disponibles.  
Informez-vous auprès de  
votre détaillant.

Le modèle de porte peut  
différer des images selon les  
options choisies.



Vitrail  
**Whistler**



Verre  
**Fragrance**

☐ 23 × 49 et 9 × 49 ☐ Plomb antique, Kasumi ☑ Low-E  
screen, corduroy,  
morocco, clair

☐ 23 × 49 et 9 × 49 ☐ Sablé, bandes  
claires ☑ Low-E

# Portes de commodités

Choix de thermos fixe ou guillotine



23 x 37 verre  
Low-E  
Guillotine résine\*  
\*Disponible en blanc



23 x 37 verre  
Low-E  
Guillotine pvc



23 x 49 verre  
Low-E  
Guillotine pvc



23 x 49 verre  
Low-E  
Guillotine  
élévation



23 x 49  
Discrétion Store  
intégré blanc



6 embossés



23 x 37 - 9 x 37  
verre Low-E\*



23 x 49 - 9 x 49  
verre Low-E\*



21 x 65 - 8 x 65  
verre Low-E\*



21 x 65 verre Low-E\*



Guillotine 23" x 37"



21 x 65 verre Low-E avec carrelage  
georgien blanc 3 x 5

**Carrelage:** Plusieurs options s'offrent à vous!  
Voir un détaillant pour les disponibilités.

# Portes patio

## Élément

Rehaussez le caractère de votre espace avec nos portes patio de qualité supérieure, offertes en unités doubles ou triples. La porte Élément se distingue par le fini impeccable de son revêtement d'aluminium extérieur. Offert dans une vaste gamme de couleurs, et ce, sans frais additionnels, ce modèle promet de se marier à votre décor peu importe le style de votre demeure. Personnalisez votre porte en sélectionnant l'une de nos multiples possibilités de configuration ou en laissant filtrer la lumière à travers des stores intégrés blancs ou gris satiné.



## Loft

Une porte tellement simple qu'elle amène l'extérieur vers l'intérieur. Son mécanisme levant permet d'ouvrir des panneaux vitrés surdimensionnés sans effort. Les configurations à deux panneaux surdimensionnés définissent le style de vie contemporain et permet une vue panoramique à couper le souffle. Sécuritaire, durable, sans entretien et efficace, Loft redéfinira votre espace de vie.



## Urbania

Urbania se démarque par ses performances énergétiques sans pareil. Ses lignes simples, sa grande surface vitrée ainsi que sa poignée bien agencée, se grefferont à perfection à votre demeure. Cette porte patio assurera votre confort grâce à ses bris thermiques et ses coupes-froid novateurs. Avec sa construction tout en aluminium, elle est un gage de robustesse.



## LA PORTE HAUTE PERFORMANCE GARDIENNE DE VOTRE ÉNERGIE

Conçu pour les hivers rigoureux du Québec et inspiré du design des portes européennes, le nouveau système de porte Haute Performance (NHP) répond à la demande grandissante en matière de consommation écoresponsable. Par sa construction réinventée, sa conception robuste et sa souplesse d'opération, le système NHP constitue la solution parfaite pour votre maison neuve ou vos projets de rénovation.

### Efficacité énergétique

**30%**

d'isolation supplémentaire

### Confort amélioré

Jusqu'à **4x**moins d'infiltration d'air  
qu'une porte standard

### Étanchéité

Jusqu'à **2x**plus résistant aux  
infiltrations d'eau

### Sécurité

Jusqu'à **2x**plus d'intégrité structurelle  
qu'une porte standard

# 8 raisons d'investir dans une porte haute performance

## 1 Efficacité énergétique

Grâce à son joint d'étanchéité à l'air intégral et à 1,25 cm (0,5 pouce) de mousse isolante de plus qu'une porte standard, la porte haute performance offre 30% plus d'isolation thermique. Concrètement, cette porte réduit les infiltrations d'air et en laisse passer jusqu'à quatre fois moins qu'une porte conventionnelle. Bonjour, économies d'énergie et confort accru!

## 2 Étanchéité

Lors de tests d'infiltration d'eau, la porte haute performance a su tirer son épingle du jeu en se montrant deux fois plus efficace qu'une porte standard. Elle a résisté à 540 Pa de pression, soit l'équivalent d'une tempête avec des vents violents de plus de 110 km/h!

## 3 Sécurité

Plus solide grâce à son design unique de recouvrement et de pliage d'acier, la porte haute performance possède 2 fois plus d'intégrité structurelle qu'une porte standard. Plus épaisse d'un demi-pouce et fabriquée avec 30% plus d'acier, elle est plus sécuritaire et plus difficile à défoncer ou endommager qu'une porte traditionnelle.



4

## Qualité

Les portes en acier sont classées selon leur indice de performance; au summum de cette échelle se trouve le système Novatech haute performance.

5

## Durée de vie

La robustesse des composantes prolonge sa durée de vie de façon considérable.

6

## Insonorisation

Dotée d'une insonorisation incomparable grâce à son étanchéité et son épaisseur, la porte haute performance agit comme une barrière pour minimiser le bruit venant de votre environnement extérieur.

7

## Triple vitrage

Vous rêvez de laisser entrer un maximum de luminosité dans votre demeure? Une fenêtre de porte avec un triple vitrage vous procure l'efficacité énergétique recherchée.

8

## Design harmonieux

La porte d'entrée est le premier élément que croisent vos visiteurs. Pour qu'elle s'harmonise à votre décor, la porte haute performance est offerte en six modèles pouvant être agencée avec la collection complète de verre décoratif en format triple vitrage.



Vog NHP



Uno NHP



Soho NHP



Victoria Shaker NHP



Orléans NHP



London NHP



6 panneaux NHP



Verre Oso

3  
6  
2  
0



Offrez-vous la  
qualité Mélymax



[melymax.com](http://melymax.com)